

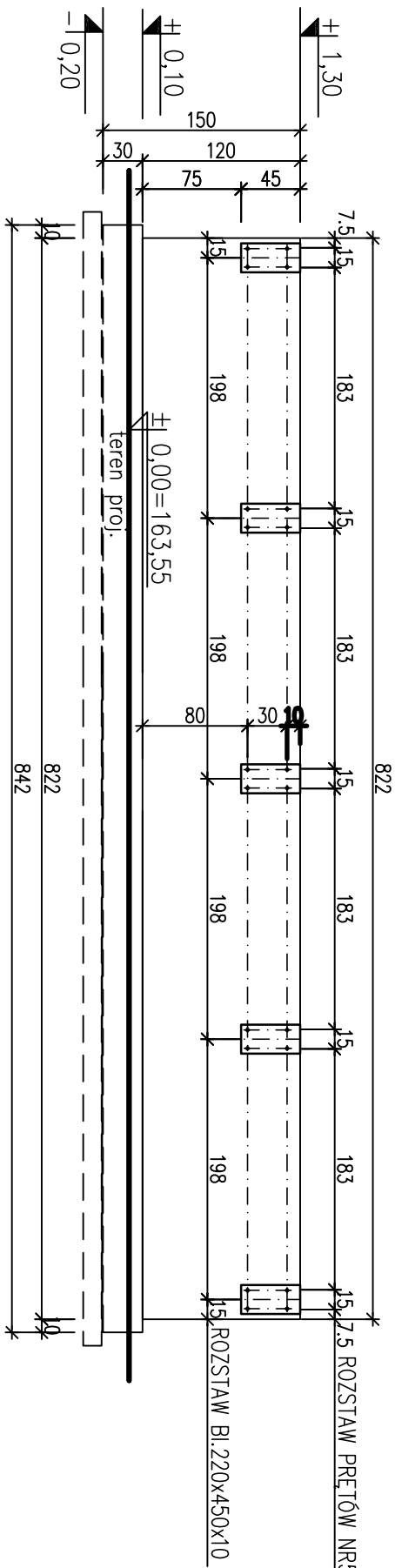
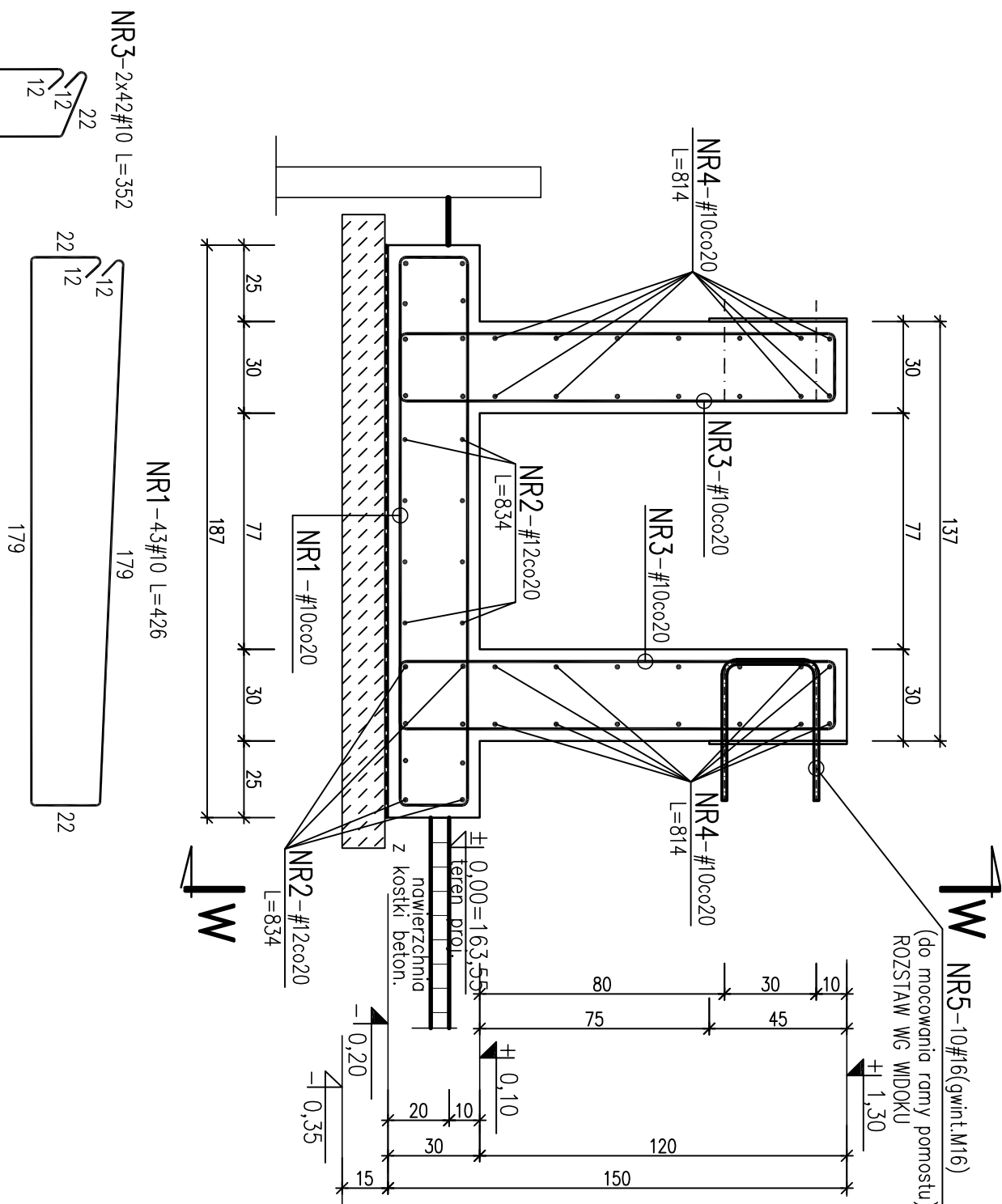
OB. NR5 – ISTN. SITOPIAKOWNIK – PROJ. FUNDAMENT

OB. NR6 – PROJ. KRATOPIASKOWNIK – PROJ. FUNDAMENT

PROJ. FUNDAMENT POD PROJ. KRATOPIASKOWNIK – KONSTRUKCJA 1:20

WIDOK W-W 1:50

SCHEMAT ROZSTAWU PRĘTÓW NR5



Wykaz stali zbrojeniowej

Nr	Średnica		Długość poj. [cm]	Ilość szł. w 1 elem.	Długość całkowita [m]		
	ø	#			Stal A IIIIN (RB 500W)	#10	#12
1		10	426	43		183,18	
2		12	834	24			200,16
3		10	352	84		295,68	
4		10	814	28		227,92	
5	16		124	10			12,40
Długość całkowita							
Długość całkowita							
Masa jednostkowa							
Masa							
Masa razem							

UWAGA:

1. RYS. ROZPATRYWAĆ ŁĄCZNIE Z PROJEKTEM TECHNOLOGICZNYM.
2. ZABEZPIECZENIA ANTYKOROZYJNE WG OPISU TECHNICZNEGO.
3. WSZYSTKIE WYPUKŁE KRAWĘDZIE SZAFOWAĆ – 2x2cm
4. WYMIARY PODANO W cm.
5. OTULINA ZBROJENIA:
 - FUNDAMENT – 4cm

ECKOUBE

TECHNOLOGIE OCHRONY ŚRODOWISKA

Ecokube Sp. z o.o., ul. Wólczańska 128/134, 90-527 Łódź

TECHNOLOGIE OCHRONY ŚRODOWISKA	
Ecokube Sp. z o.o., ul. Włoczańska 128/134, 90-527 Łódź	
Investor:	Sycowska Gospodarka Komunalna sp. z o.o., ul Wrocławska 8, 56-500 Syców
Zadanie inwestycyjne:	PRZEBUDOWA I ROZBUDOWA KOMUNALNEJ OCZYSZCZALNI ŚCIEKÓW W SYCOWIE
Nazwa opracowania:	PROJEKT WYKONAWCZY PRZEBUDOWY I ROZBUDOWY KOMUNALNEJ OCZYSZCZALNI ŚCIEKÓW W SYCOWIE
Tytuł rysunku:	OB. NR 5 - ISTN. SIŁOPIASKOWNIK - PROJ. FUNDAMENT Z POMOSTEM OB. NR 6 - PROJ. KRĄTOPIASKOWNIK - PROJ. FUNDAMENT Z POMOSTEM I Proj. fundament pod proj. krątopiaskownik - konstrukcja
PROJEKTOWAŁ mgr inż. Romuald Chomiczewski OPRACOWAŁ Techn. bud. Alina Zagajska SPRAWDZIŁ mgr inż. Paweł Klimaczyński	NR UPRAWNIEN 413/73LW
	PODPIS
	Skala: 1:20
	Data: 03.2019
	Faza: P.W.
	Nr rysunku: K.P.W.5/6-8